

つくばフォーラム2026への参加（本社）

5月27～28日、NTT主催のもとつくばフォーラム2026に参加いたします。
 大和電設工業株式会社では、現場の安全性及び作業効率の向上、DX推進について下記内容を展示いたします。
 ○生成AI：「スマートAIによる施工管理の充実のご提案」
 ○アクセス（線路）：支線ガード留め具脱着ツール「カチポチくん」・「とまるる君」

施工管理の充実 スマートAIカメラを活用

<背景>

- ▶ 今まで経験したことのない新たな領域や既存の領域の施工を正しく実施・評価、且つ後世に残すためには記録化が必要
- ▶ NWカメラを導入し、リアルタイム施工管理と品質管理及び記録化を実現したいと考えた

<課題>

- ▶ 工事エリアが広範囲になるほどカメラ台数が増加
- ▶ 固定画角では細かい作業の観察が困難
- ▶ モバイルカメラを携帯させるのは作業者の負担が増加

ネットワークカメラも
AI技術を活用して
業務効率アップ！



工事長のダイワさん

人の動きに反応して撮影範囲の自動調整が可能な
AI搭載のネットワークカメラを導入

<機能を応用して現場もデスクも、WIN-Winの関係に！！>

- ▶ 施工状況を録画で現場とデスクで確認し、段取りから施工手順を振り返り、改善することで施工効率を向上、画像共有化により迅速なアドバイスでリスク低減
- ▶ 熊や野生動物の出没状況を遠隔で確認、ピンポイントで害獣対策
- ▶ 大雨など災害危険時は出社前に現地確認で二次災害の防止



防犯カメラ+警報として活躍

- ・監視ルールを指定して構内を巡回監視
- ・夜間は専用の巡回プログラムを設定



現場全体の作業員を見守り

- 指定範囲に人や車両が入るとカメラを操作して追尾、定期巡回との併用



夜間や外出先でも安心

- ケーブル束やドラムに触れたり移動させると警報を発報、アラーム通知を受信



既製品のスマートAIカメラでも、現したいことを事前に検討し組み合わせることで大掛かりなソリューション製品と同様なことが低コストで実現できたと思ってお知らせしました
ご興味がありましたらお問合せいただくと幸いです！



設備運営業務必需品

ロングヒット
ベストセラー

カチポチくん

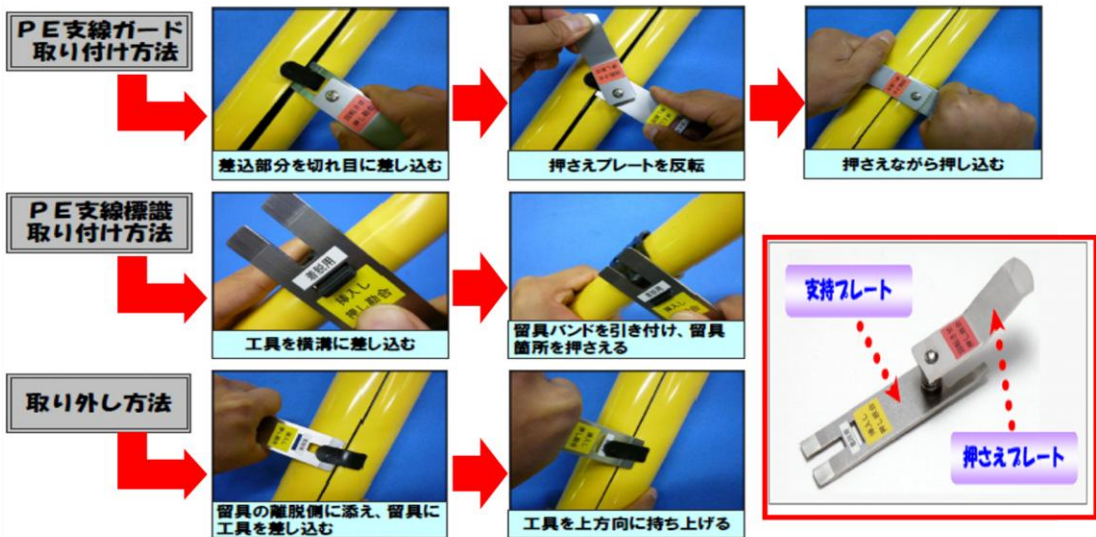
VE採用品

何に使うの？ 支線ガード留具の着脱に使います！（分割式にも対応）

特徴は？

- ◎ **軽量&コンパクト**で胸ポケットにも収納できます！
- ◎ 冬期間に手がかじかんでも**容易に留具を着脱**できます！
- ◎ とまーる君*との連携により**スムーズ**に着脱できます！

*当社開発の分割式PE支線ガード留具取付ツール



テコを利用した力を必要としない設計

DAIWA

Ⓞ 大和電設工業株式会社

大和電設工業株式会社

宮城県仙台市青葉区大町2-5-1

<問合せ先>
エンジニアリング企画部
TEL:022-216-3121

分離式PE支線ガード留具取付ツール

隠れた
実力者！

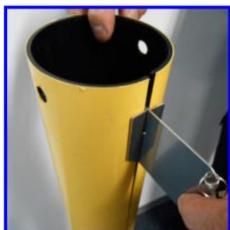
とまーる君

VE採用品

何に使うの？ 分離式PE支線ガードの留具の脱着に使います！

- 特徴は？
- ◎ 結合時に製品特有の癖をなくし容易に結合できます！
 - ◎ 留具部分を垂直に保ち簡単にはめ込むことができます！
 - ◎ カチポチくん*との連携によりスムーズに取付できます！

*当社開発の支線ガード留具着脱ツール



工具Aで癖解除



嵌合



工具B凸部差込



垂直にカバー穴へ



嵌合

作業効率が格段に向上！

DAIWA
大和電設工業株式会社

大和電設工業株式会社
宮城県仙台市青葉区大町2-5-1

<問合せ先>
エンジニアリング企画部
TEL:022-216-3121

【本件に関する問合せ先】

大和電設工業株式会社
エンジニアリング本部 エンジニアリング企画部
電話：022-216-3121